

TEST PROJECT
PROJET D'ÉPREUVE

PLUMBING PLOMBERIE

POST-SECONDARY
NIVEAU POSTSECONDAIRE

CONTINUOUS LEARNING



FORMATION CONTINUE

DIGITAL



COMPÉTENCES NUMÉRIQUES

DOCUMENT USE



UTILISATION DE DOCUMENTS

NUMERACY



CALCUL

ORAL COMMUNICATION



COMMUNICATION ORALE

READING TEXT



LECTURE

WORKING WITH OTHERS



TRAVAIL D'ÉQUIPE

WRITING



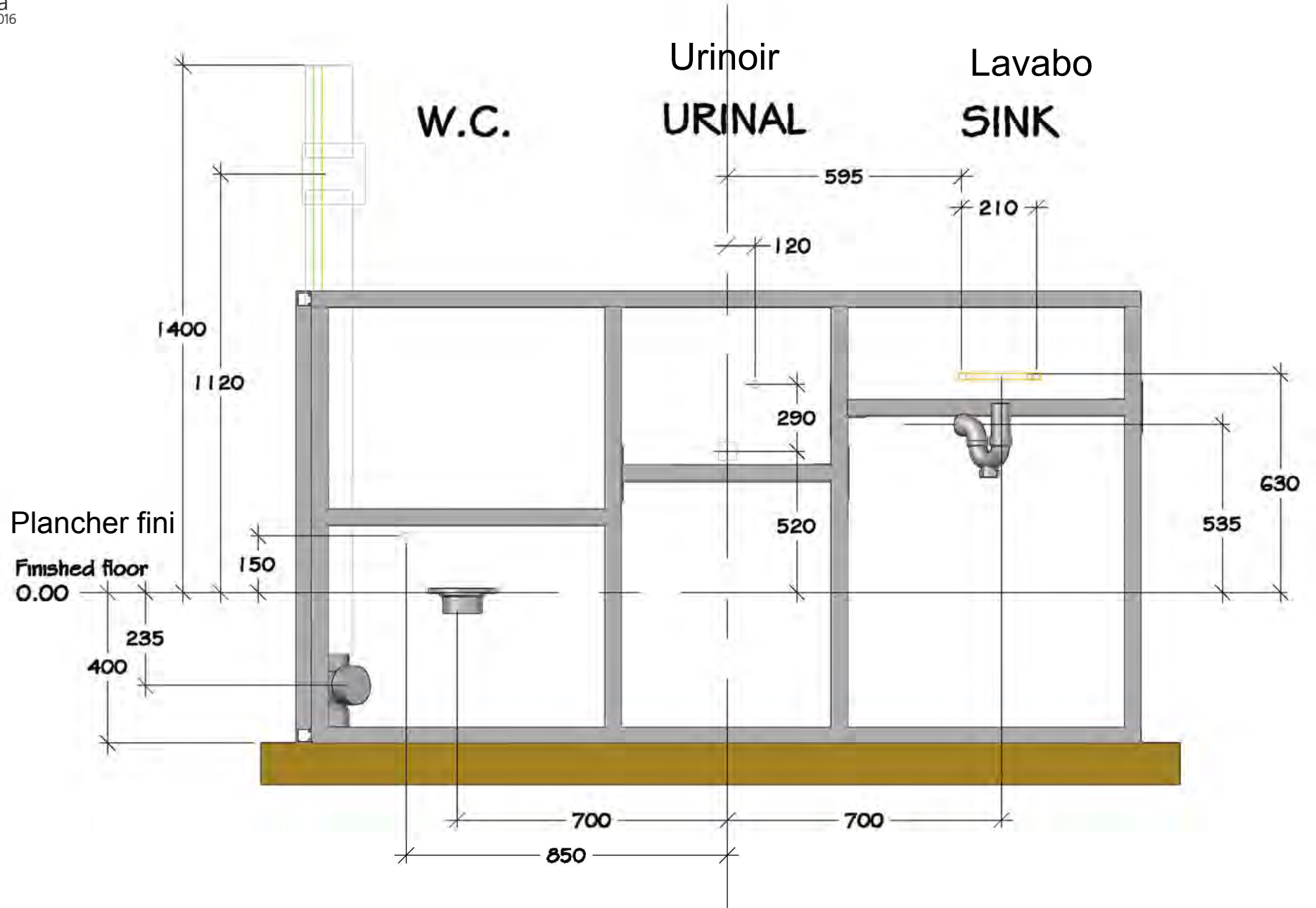
RÉDACTION

THINKING

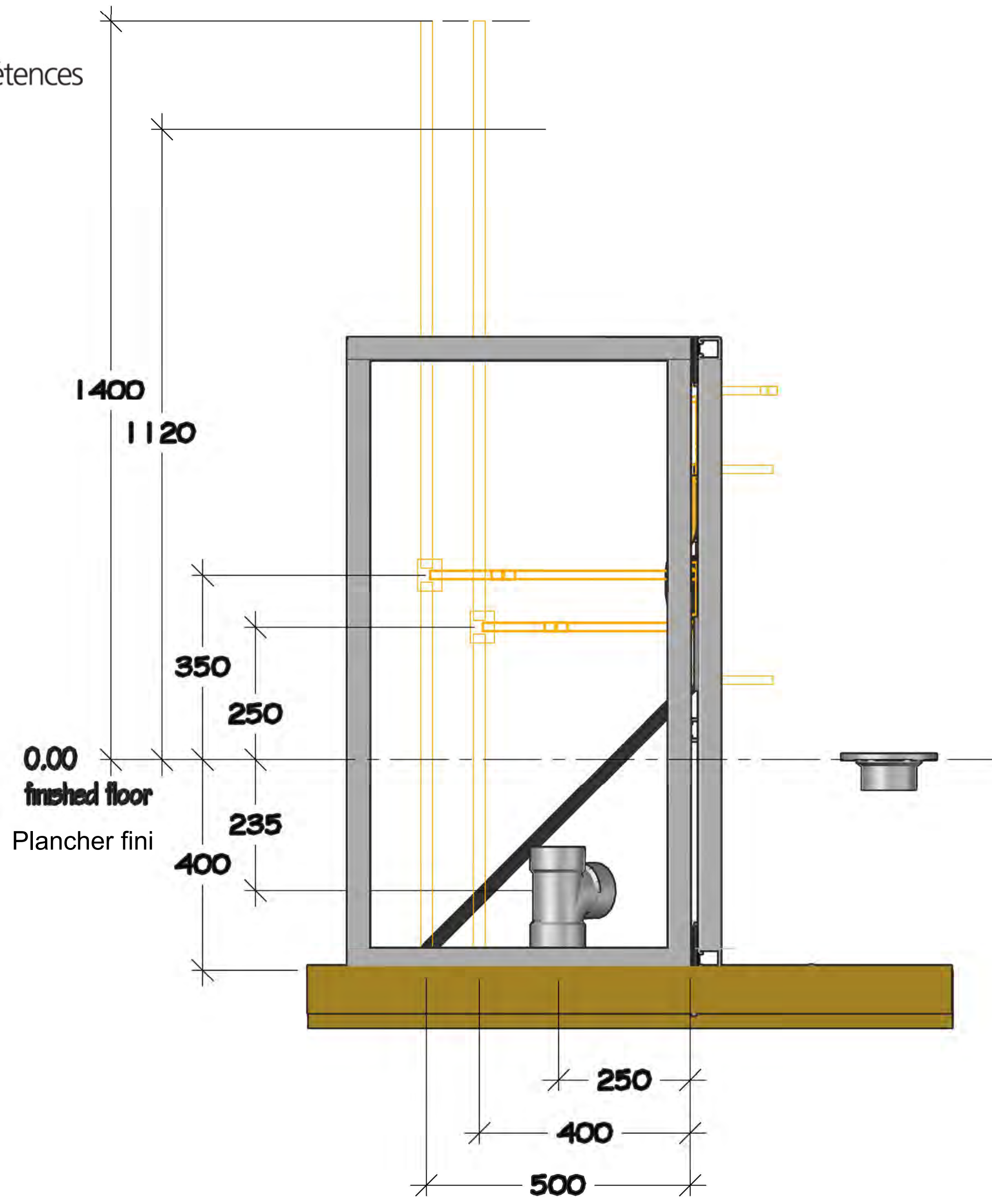


CAPACITÉ DE RAISONNEMENT

REALISE PAR UN PRODUIT AUTODESK A BUT EDUCATIF



REALISE PAR UN PRODUIT AUTODESK A BUT EDUCATIF

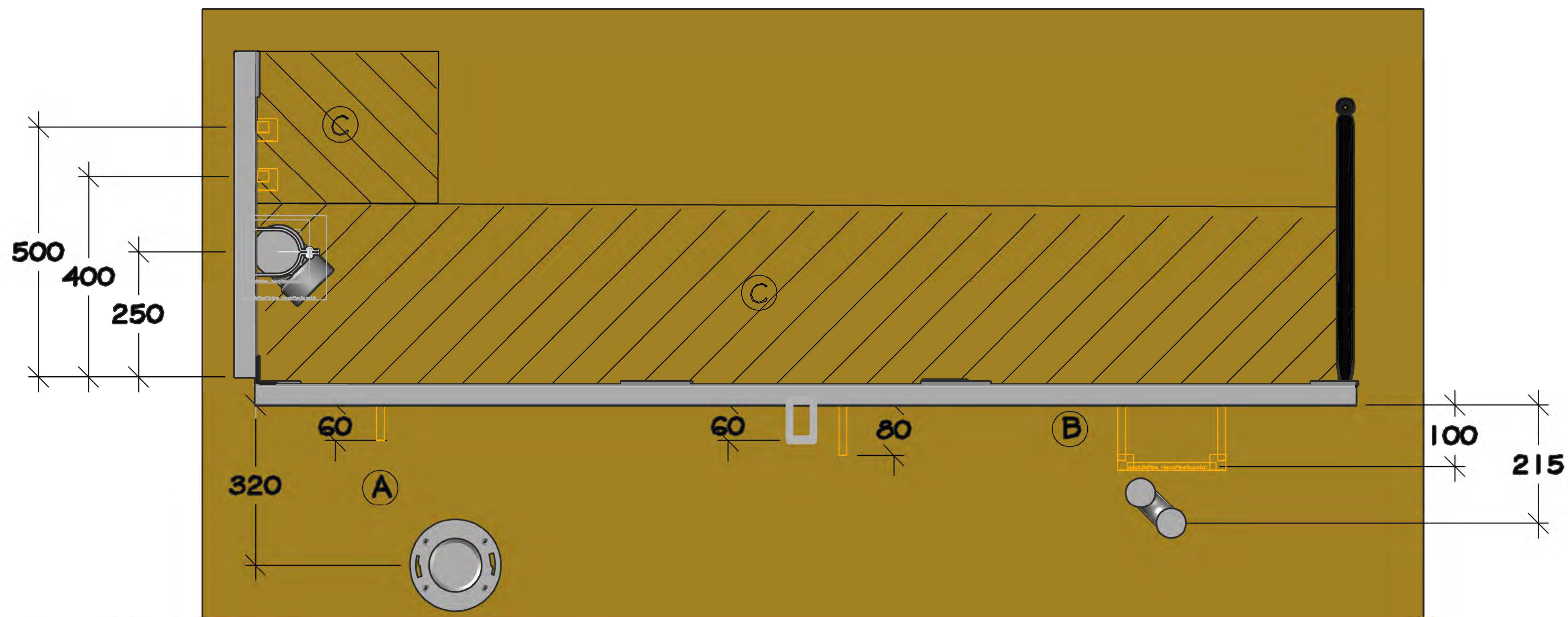


REALISE PAR UN PRODUIT AUTODESK A BUT EDUCATIF

REALISE PAR UN PRODUIT AUTODESK A BUT EDUCATIF


Vue gauche 14/02

Left view 14/02



A) Install a 1/2 female adapter for testing 60 mm from the wall to the end of adapter

B) Connect both hot and cold water outlets with 2 90 elbows 100 mm from wall to center of elbows.

C)  Defined work area permitted in the walls for installation of piping. 300 mm limit.

A) Installer un adaptateur 1/2" femelle pour le test de pression, 60 mm du mur au bout de l'adaptateur.

B) Raccorder ensemble les sorties eau chaude et froide avec 2 coudes 90degré 100 mm du mur au centre des coudes.

C) Zone de travail délimitée permise à l'arrière des murs pour l'installation de la tuyauterie.
- 300 mm de large

Vue de dessus
Top View