



De la vapeur au convertisseur d'eau chaude

# Tuyauterie et montage de conduites de vapeur

NIVEAU POSTSECONDAIRE

## **Jour 1 : Échangeur de chaleur et tuyauterie de vapeur**

### **Description des tâches**

Le concurrent ou la concurrente installera la tuyauterie de vapeur et de condensat associée, conformément aux plans d'installation fournis.

### **Durée**

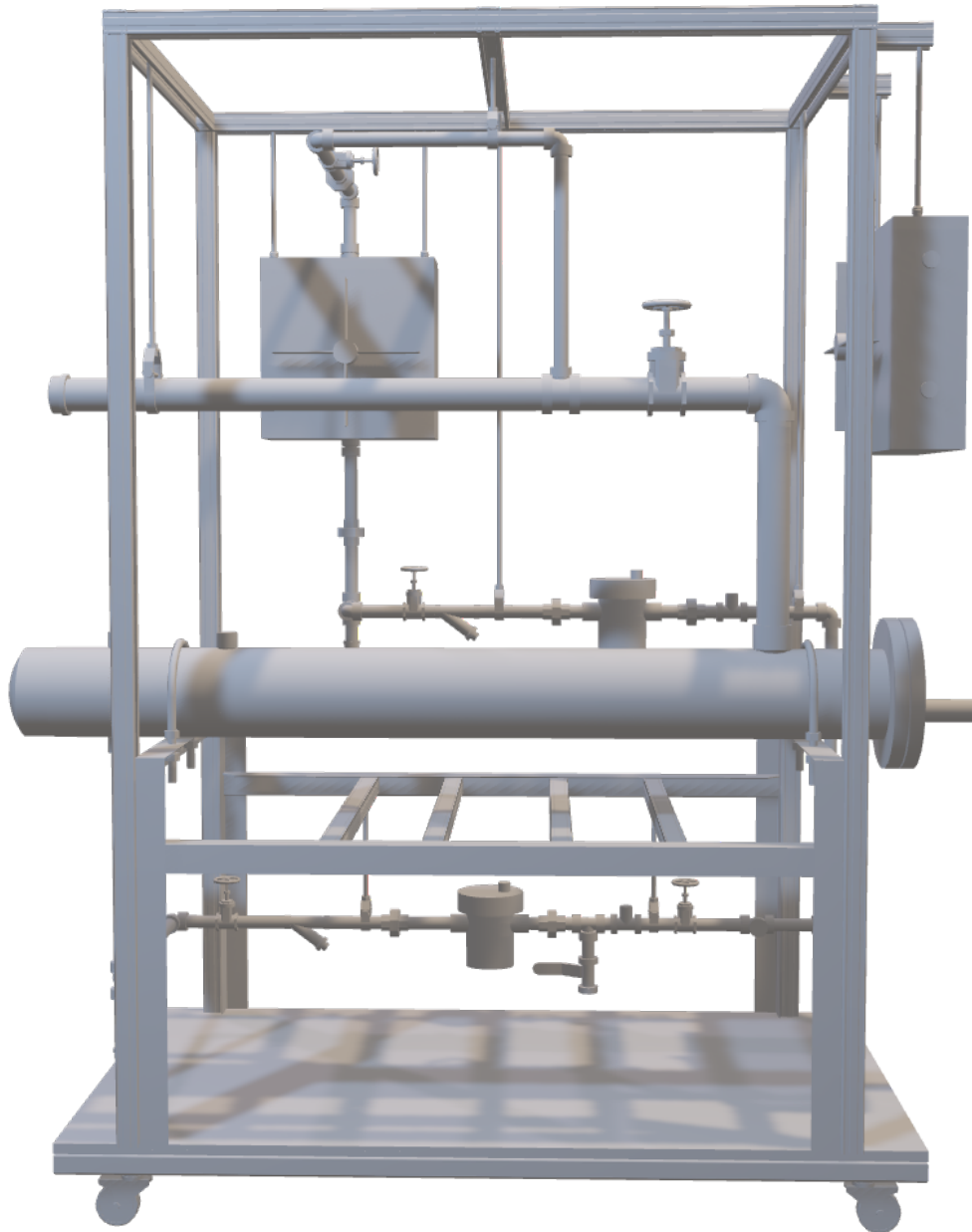
6 heures

### **Objectif**

Assembler et installer une tuyauterie d'alimentation en vapeur basse pression et une tuyauterie de condensat pour un échangeur de chaleur et un réchauffeur de vapeur, conformément aux plans fournis. La tuyauterie peut être filetée ou emmanchée à force, selon les exigences des plans.

### **Instructions**

Vous devrez suivre les caractéristiques techniques du projet qui vous auront été fournies avec les plans isométriques individuels de la tuyauterie au début du concours. Toute la tuyauterie de vapeur doit être installée; elle sera notée après les activités du Jour 1. Les juges suivront la séquence d'activités fournie et toute instruction d'installation supplémentaire donnée. Dans ce concours, la qualité, la cohérence et la précision revêtent une importance capitale.



*Cette image n'est fournie qu'à titre d'exemple. Le projet final pourrait être différent.*

## **Jour 2 : Tuyauterie d'eau chaude et tuyauterie de l'instrumentation connexe**

### **Durée**

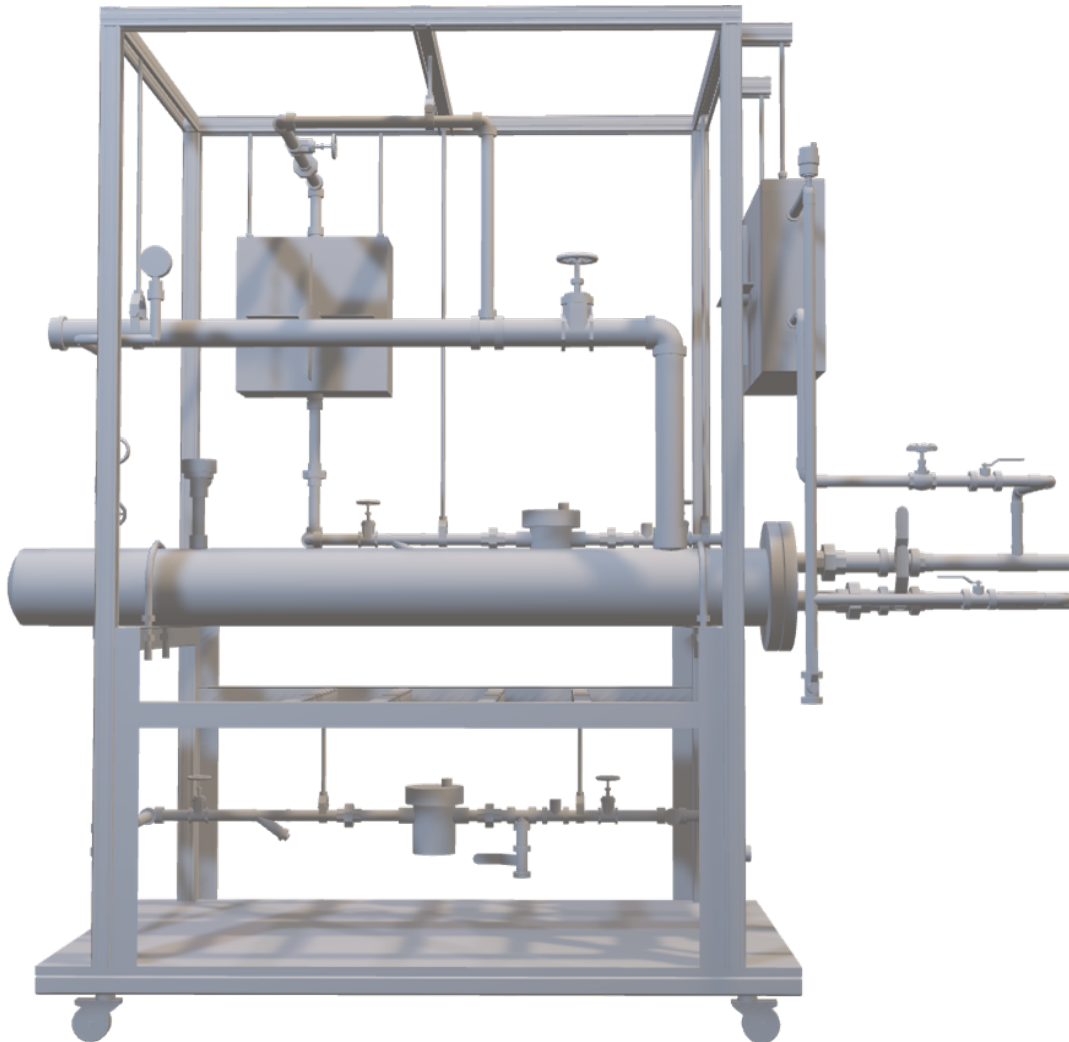
6 heures

### **Objectif**

Assembler et installer la tuyauterie d'alimentation et de retour d'eau chaude à basse température d'un échangeur de chaleur vers un appareil de chauffage à eau chaude et installer la tuyauterie de l'instrumentation connexe, conformément aux plans isométriques fournis. La tuyauterie peut être emmanchée à force, filetée, cintrée, soudée ou brasée, selon les exigences des plans.

### **Instructions**

Vous devrez suivre les caractéristiques techniques du projet qui vous auront été fournies avec les plans isométriques individuels de la tuyauterie le Jour 2 du concours. Toute la tuyauterie d'eau chaude et celle de l'instrumentation seront notées après les activités du Jour 2. Les juges suivront la séquence d'activités fournie et toute instruction d'installation supplémentaire donnée. Dans ce concours, la qualité, la cohérence et la précision revêtent une importance capitale.



*Cette image n'est fournie qu'à titre d'exemple. Le projet final pourrait être différent.*



LECTURE



RÉSOLUTION DE PROBLÈMES