



Projet

Mécanicien/mécanicienne en protection-incendie

NIVEAU POSTSECONDAIRE

Jour 1 : Installation d'une vanne et d'un cadre

Description des tâches

Le concurrent ou la concurrente fabriquera et installera un système de tuyauterie en acier, un râtelier à tuyaux, une vanne de système et les accessoires correspondants.

Durée

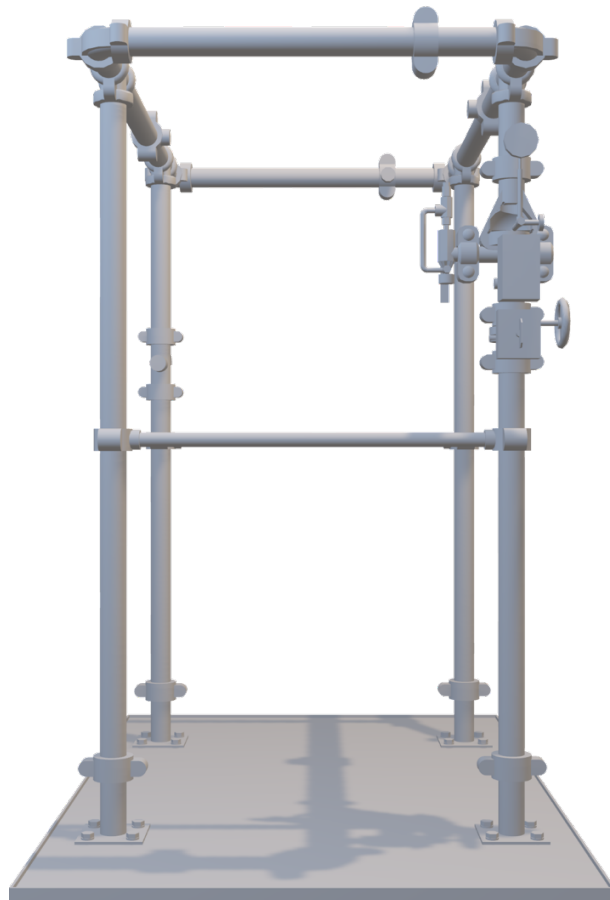
6 heures

Objectif

Fabriquer et installer un cadre de tubes d'acier, un râtelier à tuyaux et des accessoires, ainsi qu'une vanne selon les dessins fournis.

Instructions

Les mesures nécessaires sont indiquées sur les diagrammes fournis. Adressez-vous, au besoin, à un membre du CTN pour obtenir des précisions. Dans ce concours, la qualité, l'uniformité et la précision revêtent une très grande importance.



Jour 2 : Installation de descentes de gicleurs

Descentes de gicleurs

Durée

6 heures

Objectif

Fabriquer et installer des descentes de gicleur et un tuyau de distribution. Le concurrent ou la concurrente doit se référer aux dessins fournis pour éviter l'installation future d'autres services.

Instructions

Les mesures nécessaires sont indiquées sur les diagrammes fournis. Adressez-vous, au besoin, à un membre du CTN pour obtenir des précisions. Dans ce concours, la qualité, l'uniformité et la précision revêtent une très grande importance.



LECTURE



CALCUL



RÉSOLUTION DE PROBLÈMES