



DOCUMENT D'ARCHITECTURE D'UN RÉSEAU

TI – Administration de systèmes de réseaux

NIVEAU POSTSECONDAIRE

1 SCÉNARIO DU CONCOURS

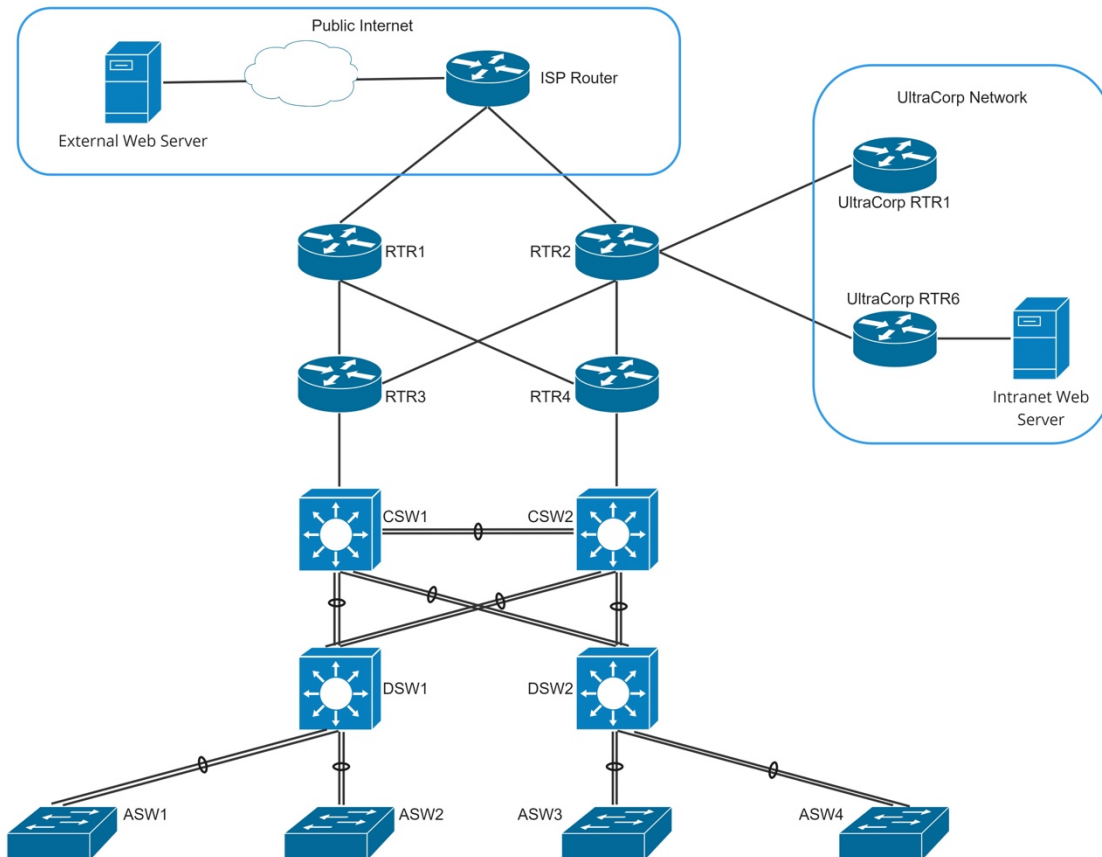
Vous êtes un administrateur ou une administratrice subalterne de réseau qui travaille chez MidCorp depuis plusieurs mois. Étant donné que MidCorp vient d'être rachetée par UltraCorp, les équipes techniques travaillent d'arrache-pied pour fusionner les deux environnements malgré le manque général de documentation. Alors qu'elle apportait des modifications au réseau, l'administratrice principale de réseau d'UltraCorp semble avoir accidentellement brisé plusieurs éléments, sans avoir préalablement informé quiconque de ses travaux. Étant donné que son congé commence aujourd'hui, elle est injoignable par téléphone ni par courrier électronique. Votre tâche consiste à examiner les messages de plainte des utilisateurs ainsi que les alertes du système de surveillance du réseau dans le but de résoudre les problèmes survenus à la suite des travaux.

Étant donné que ces incidents sont d'une ampleur et gravité importantes, on vous a demandé d'établir un rapport d'incident, qui sera présenté au responsable technique en vue d'une analyse plus approfondie plus tard cet après-midi. Une cause principale et une solution doivent être trouvées pour chaque incident. Veillez à tenir compte des pratiques exemplaires de l'entreprise; la solution la plus simple n'est pas forcément la meilleure dans un environnement de production.

Des exemples de format de ticket et le formulaire de rapport d'incident sont présentés respectivement aux pages 3 et 4 du présent document.

Remarque : Dans la section 7 de la description du concours, il peut être indiqué qu'il n'y aura aucun accès à Internet. Cette règle a été révisée : les concurrents et les concurrentes auront un accès limité et supervisé à Internet durant le concours. Toute utilisation de l'IA ou d'autres ressources basées sur le GML sera un motif de disqualification immédiate, à la seule discrétion du CTN.

2 TOPOLOGIE DU CONCOURS



3 NOTES DE TOPOLOGIE

- 3.1 Tous les mots de passe nécessaires sont : **Password1**
- 3.2 Vous n'avez aucun accès à la gestion des appareils appartenant à UltraCorp ou à l'ISP.
- 3.3 Vous avez directement accès à tous les appareils de MidCorp via une connexion directe de terminal.
- 3.4 Aucun partage dynamique des routes entre MidCorp et UltraCorp n'a été approuvé.
- 3.5 Tous les clients et tout l'adressage sont statiques et peuvent être considérés comme corrects. Il n'est pas nécessaire de modifier l'adressage d'un client ou d'un serveur pour régler un incident.
- 3.6 En raison des limites de la simulation, tous les sites Web sont disponibles via HTTP uniquement.

Tickets > #INC-1001

Search



New



Edit

Reply

Associate

Discuss

Close



Problème de réseau – À L'AIDE!

Courriel envoyé par Jim Andrews il y a 16 minutes

À : helpdesk@midcorp.ca

Details

Related tickets

Tasks

Assets

Associations

Responders

Activities

Bonjour,

Pourriez-vous, s'il vous plaît, régler ce problème? Je n'arrive pas à me connecter à Internet. Je pense que tout le monde au 1^{er} étage a le même problème.

Veuillez nous tenir informer.

Jim Andrews | Directeur financier

MidCorp Incorporated

Tickets > #INC-1002

Search



New



Edit

Reply

Associate

Discuss

Close



Problème de connexion

Courriel envoyé par Gerald Miller il y a 21 minutes

À : helpdesk@midcorp.ca

Details

Related tickets

Tasks

Assets

Associations

Responders

Activities

Bonjour

Mon ordinateur ne se connecte pas au réseau. On peut voir l'étrange icône du globe barré dans le coin de l'écran.

Je ne peux accéder à rien. C'est un gros problème.

Gerald Miller | Comptable

MidCorp Incorporated

FORMULAIRE DE RAPPORT D'INCIDENT TECHNIQUE DE MIDCORP

SECTION 1 : ÉNUMÉRER TOUTES LES CAUSES PRINCIPALES DÉCOUVERTES (1
PAR TICKET)

1. _____
2. _____

SECTION 2 : ÉNUMÉRER TOUTES LES MESURES PRISES POUR RÉSOUDRE
CHAQUE TICKET

INC-1001 _____

INC-1002 _____

