

Examples of different styles of mandatory elements
Exemples de différents styles d'éléments obligatoires

See glossary for a complete description/ Voir le lexique pour une description complète

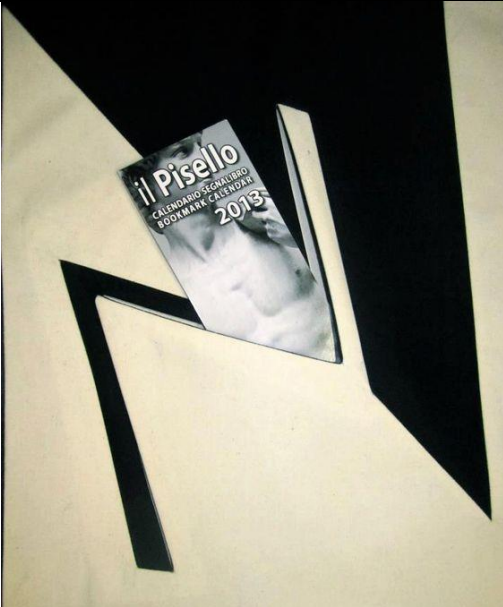
Patch pockets/ Poches appliquées

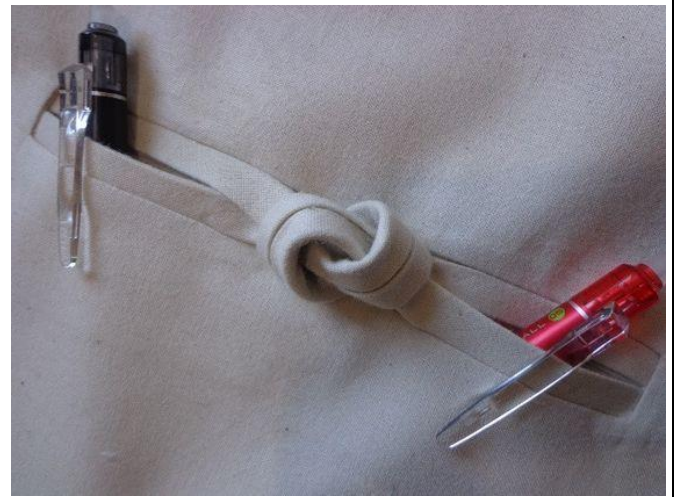


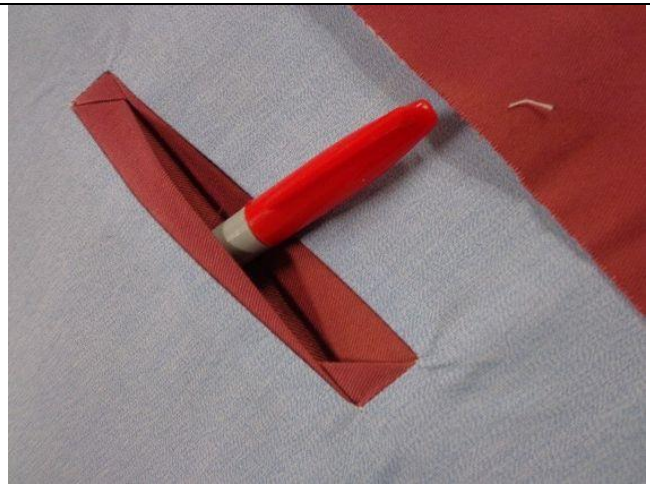
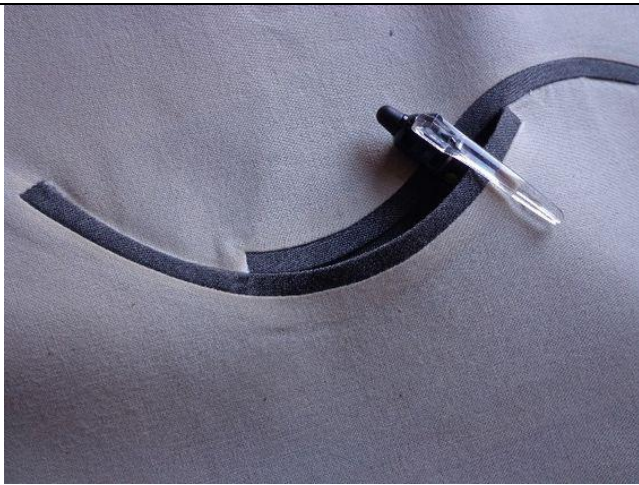
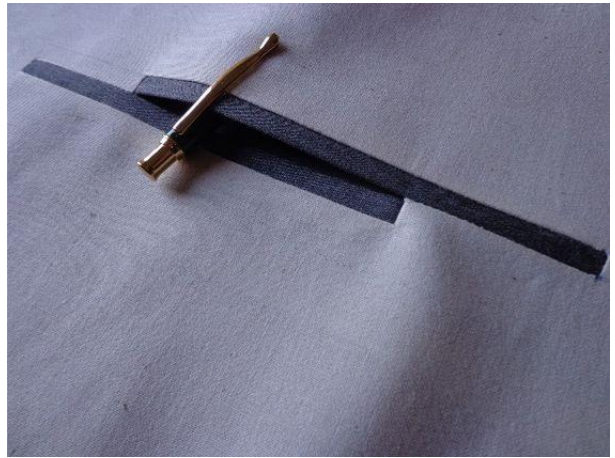




Welt pockets / Poches passepoilées









Shawl collar/ Col châle







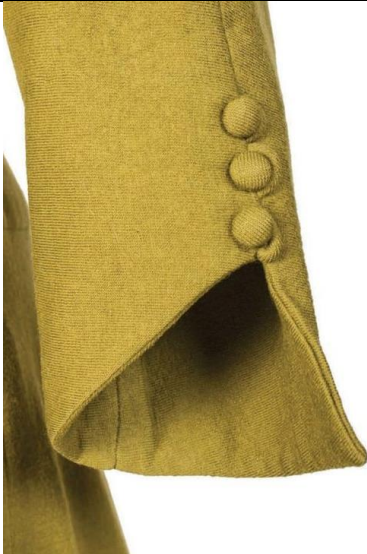
Tailored collar/ Col tailleur





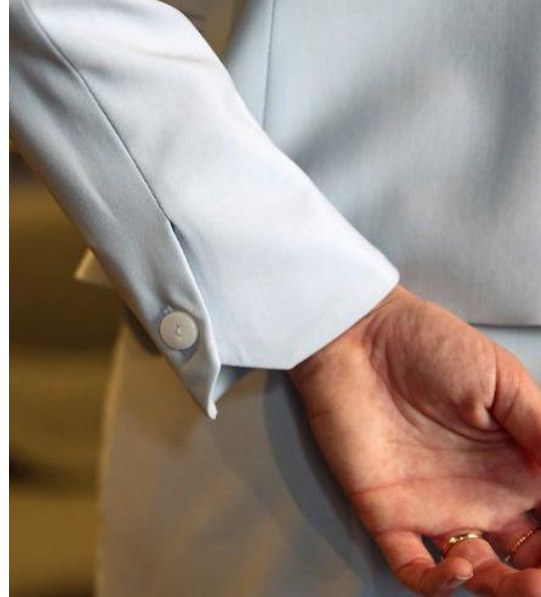
Slits/ Fentes







Vents/ Plis de marche









Frog closure/ Brandebourg de fermeture

- Must have a constructed ball and a loop that functions/ Doit avoir une boule et une bride construite, fonctionnelle.
- Any shape, any size, any orientation, any position and any number of closures is accepted/ Toutes formes, grandeur, direction, position et quantité sont acceptées.
- Frog closure can be made from any materials supplied/ Le brandebourg de fermeture peut être fait à partir de toutes les matières fournies.
- Frog closure can be constructed and applied by hand or by machine/ Le brandebourg de fermeture peut être construit et appliqué à la main ou à la machine.

