



ÉPREUVE DE MAQUILLAGE / MAKEUP DESIGN TEST PROJECT

ESTHETIQUE AESTHETICS

NIVEAU POSTSECONDAIRE /
POST-SECONDARY



Étape 1. Dessinez le contour des sourcils en utilisant la palette pour les sourcils Brows have it all de Sheriff.

Étape 2. Préparez les yeux en appliquant la base de maquillage Prime time eye & lip primer sur toute la paupière jusqu'à l'arcade sourcilière.

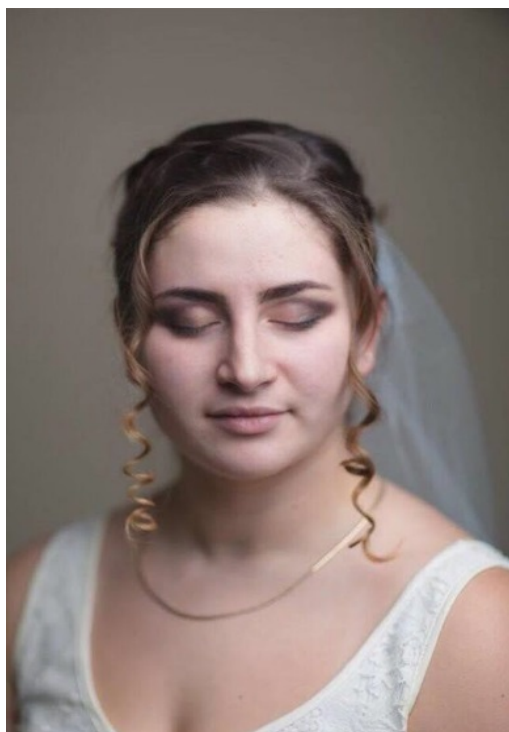


Étape 3.

Appliquez le fard à paupières Berlin 419 dans le pli de l'œil. Cette couleur aide à définir le pli en créant une ombre légère.



Étape 4. Appliquez le fard à paupières Savanna 281 dans le creux extérieur de l'œil.



Étape 5. Répétez l'étape 4, mais cette fois avec le fard Fig 497, créant la forme d'un V.




Étape 6. Appliquez le fard Berlin 419 sur la paupière pour harmoniser toutes les couleurs, puis la teinte Wisper 207 sur l'arcade sourcilière et sur le coin intérieur de l'œil. Pour la paupière inférieure, appliquez la teinte Fig 497 le long des cils et un trait de ligneur blanc sur la muqueuse intérieure.



Étape 7. Pour terminer le maquillage de l'œil, appliquez des faux cils pleins, un trait de ligneur en gel se terminant en pointe et enfin du mascara noir.

**** Conseil :** maquillez les deux yeux en même temps. **

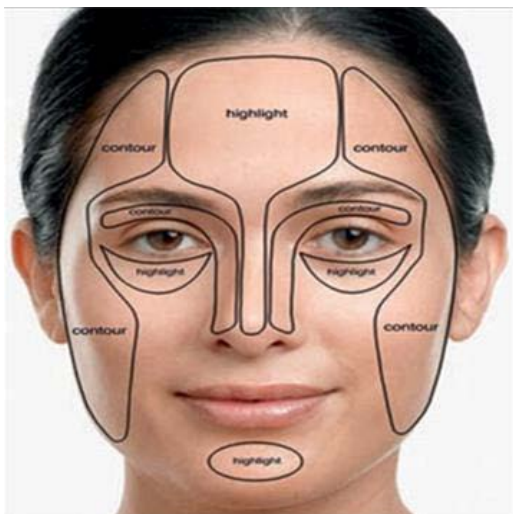
Étape 8. Avec un pinceau à fond de teint, appliquez une base de teint sur le tout le visage en faisant des mouvements en X.

	<ol style="list-style-type: none"> 1. Pour commencer, tracez un trait le long de la ligne des cils avec un ligneur en gel. 2. À partir du coin extérieur de l'œil, tracez une petite pointe vers le haut. (Le trait doit être régulier et proportionnel à la forme de l'œil de la cliente.) 3. Épaississez le trait en partant de la pointe tracée. 4. Répétez l'étape 3 en respectant la symétrie et la proportion du trait par rapport à l'œil de la cliente. 5. Nettoyez les contours de la pointe en utilisant une lingette démaquillante, un correcteur de teint ou un coton-tige.
--	--



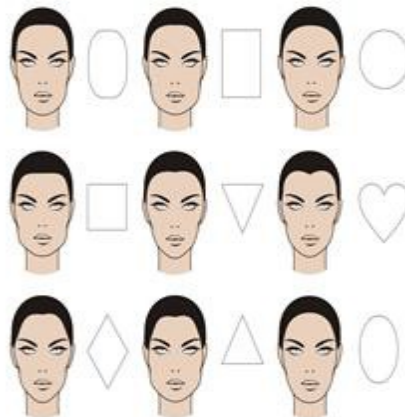
Étape 9. Si nécessaire, appliquez un correcteur de couleur en faisant des mouvements croisés (en X).

Étape 10. Appliquez un correcteur de teint correspondant au teint de la cliente sur tout le visage, puis un fond de teint haute définition en faisant des mouvements croisés.



Étape 11. En utilisant une palette correctrice six couleurs, sculptez le visage. Estompez les contours avec vos doigts ou avec un pinceau kabuki plat. Créez les zones lumineuses avec la base de maquillage Eye & lip primer.

Formes de visages



Le fait de connaître la forme du visage de votre cliente vous aidera à déterminer où appliquer les produits pour créer les zones claires et foncées.

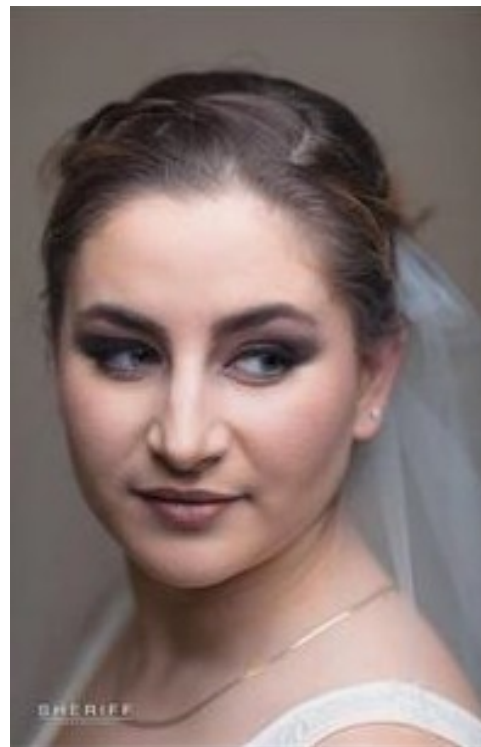


Étape 12.

Appliquez le fard à joues Cheeky 300. Pour une apparence plus naturelle, favorisez une forme triangulaire.

Étape 13.

Appliquez une poudre translucide pour fixer les produits sur le visage et éliminer la brillance.



Étape 14. Appliquez la base de maquillage Eye & lip primer de Sheriff sur les lèvres de la cliente. Utilisez le crayon Naked pour tracer le contour des lèvres et appliquez le rouge à lèvres Luscious.

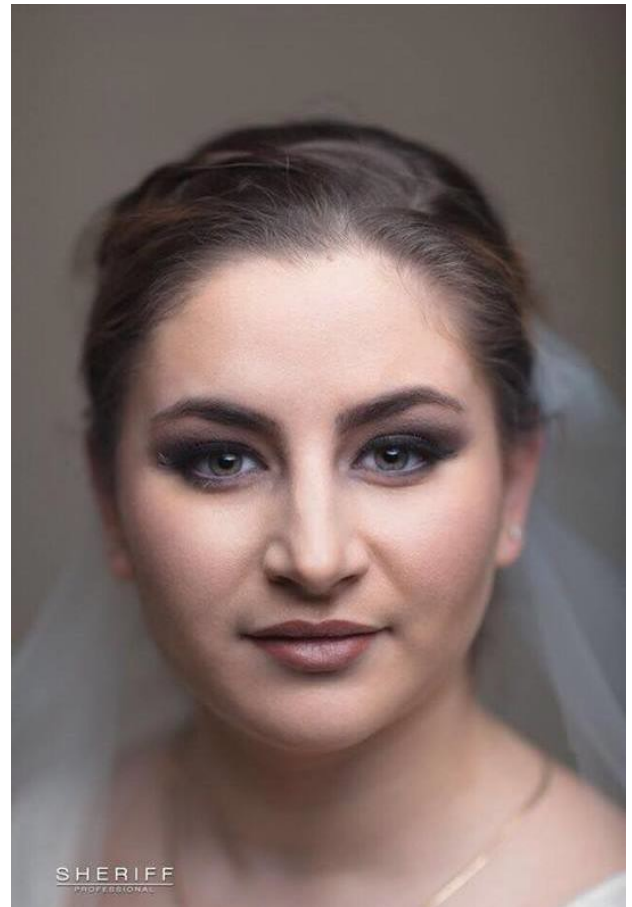
Voilà une très jolie



AVANT



APRÈS



La trousse complète de Skills/Compétences comprend :

- Base de maquillage prime time (pour les yeux et les lèvres) – 28 \$
- Recharge d'ombre à paupières – 18,99 \$
- Base pour le visage (format échantillon de la trousse) – 42,50 \$ (format régulier)
- Fond de teint (format échantillon de la trousse) – 48 \$ (format régulier)
- Palette correctrice – 48,50 \$
- Palette pour les sourcils – 65 \$
- Ligneur blanc – 22,50 \$
- Ligneur en gel – 28 \$
- Fard à joues – 28 \$
- Crayon contour des lèvres – 20 \$
- Rouge à lèvres – 22 \$
- Mascara – 22,50 \$
- Faux cils – 15 \$
- Poudre translucide – 40 \$

Prix de la trousse : 319,69 \$

Économie totale : 252,04 \$

Taxe incluse

La réduction de prix s'applique à l'achat de la trousse. Si vous désirez acheter des produits individuels, les prix sont indiqués ci-dessus. Les frais d'expédition sont en sus de la commande.

www.sheriffcosmetics.com

